

NOSTOKYKYTAULUKKO 85%

Ylävaunu: Lokomo 351N
 Alavaunu: Lokomo-Sisu T-108
 Tukiväli: 5,1 m
 Vastapaino: 1100 kg

Puomin pituus (m)	9,8	12,3	14,8	19,8	24,8	30,6	30,6+ 7,4	30,6+ 12,4	12,4 15° kulma
Nostosäde (m)	Nostokyky (t) tuettuna *								
3	36,0	32,5	26,0						
3,5	32,0	30,0	24,5						
4	28,0	26,0	23,0						
4,5	26,0	25,0	22,5	20,0					
5	22,6	22,1	21,4	19,0	13,0				
5,5	21,1	20,4	19,6	18,5	12,0				
6	19,7	19,0	18,0	18,0	11,5				
7	15,3	15,0	14,7	15,4	11,0	8,00			
8		11,7	11,4	12,0	10,0	8,00			
9			9,40	9,15	9,75	9,50	8,00		
10			7,70	7,45	8,05	8,40	7,80	4,00	2,00
11				6,20	6,75	7,05	7,35	3,90	2,00
12				5,20	5,70	6,05	6,35	3,80	2,00
13					4,90	5,20	5,50	3,70	2,00
14					4,20	4,50	4,85	3,60	2,00
15					3,65	3,90	4,25	3,50	2,00
16					3,15	3,45	3,75	3,45	2,00
17					2,70	3,00	3,35	3,40	2,00
18						2,65	3,00	3,35	2,00
19						2,30	2,70	3,00	2,00
20						2,00	2,40	2,70	2,00
22						1,55	1,90	2,25	1,90
24							1,55	1,85	1,80
26							1,20	1,50	1,65
28								1,20	1,35
30								1,00	1,10
32								0,75	0,90
34								0,60	0,70
36									0,50

* Nostokyvyt pätevät nostettaessa takaa ja sivulta (270°)

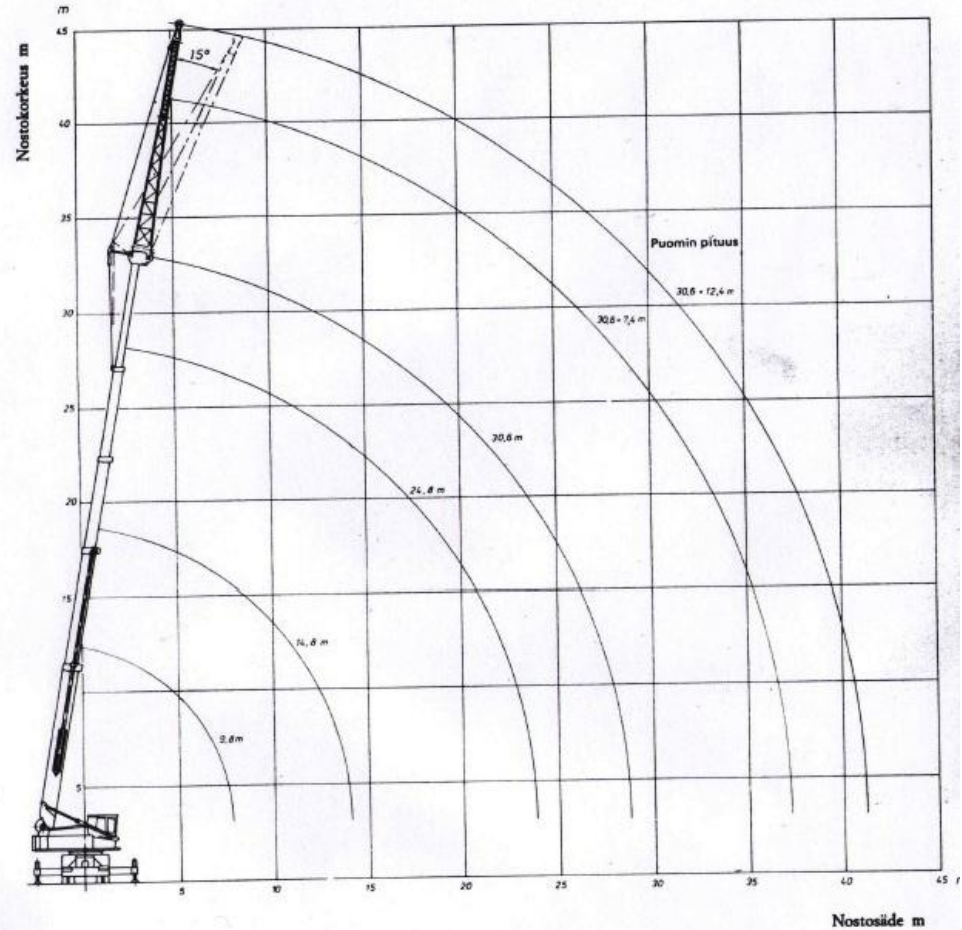
Aputaulukko	Mek. jatke ulkona	Fly jibin kulma	
		7,4 m	12,4 m
Puomin kulma (°) (vaakas = 0°)	Nostokyky (t) tuettuna *		
	0°	0°	15°
80	8,00	4,00	2,00
75	8,00	4,00	2,00
70	7,90	4,00	2,00
65	6,70	3,50	2,00
60	4,80	3,25	1,95
55	3,65	2,50	1,80
50	2,85	2,00	1,55
45	2,35	1,55	1,15
40	1,95	1,20	0,95
35	1,60	1,00	0,70
30	1,40	0,80	0,55
25	1,20	0,70	
20	1,10	0,60	

Huom.

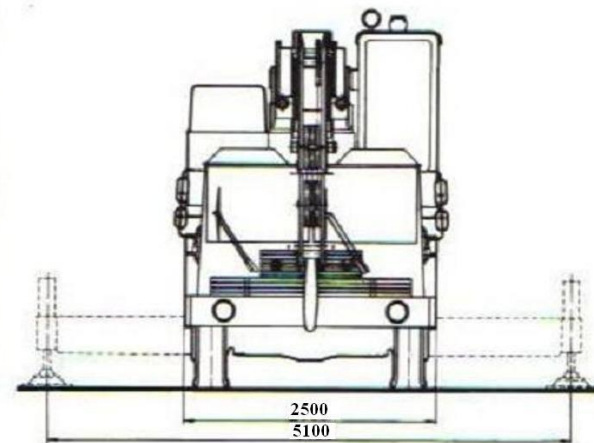
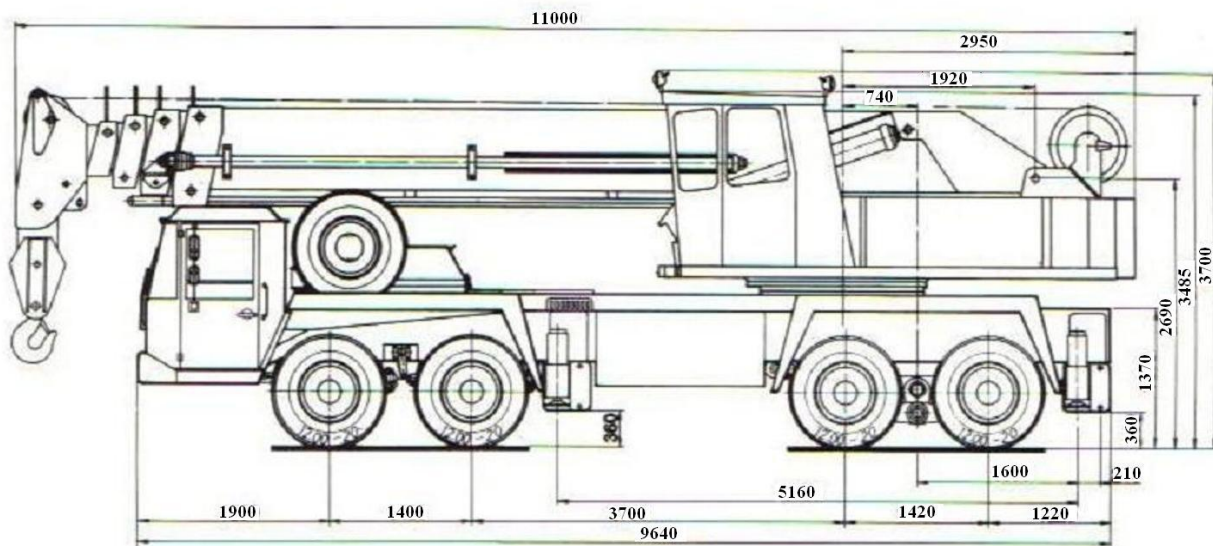
- Nostokyvyt eivät ylitä 85 % kaato kuormasta.
- Paksun viivan yläpuolella olevat arvot määräytyvät muusta kuin kaatumisvaarasta.
- Kuormaan kuuluvaksi luetaan nostokoukku ja kaikki muut nostovälineet.
- Nostettaessa fly jibilla tai mekaaninen jatke ulosvedettynä on kuormanvalvontalaitteen KVR 4 kytkin oltava vastaavassa asennossa.
- Tämä ns. 85 % rating on tarkoitettu American Standard CS 90-50:n ja SAE Test Code J 765:n mukaan, eikä näitä nostovoimia saa käyttää, jolleivät olosuhteet täytä nissä mainittuja edellytyksiä.
- Saattaa olla, että jollain puomin pituuden ja taakan yhdistelmällä ei taakan nostaminen puomin nostosylinterillä ole mahdollista saadessa painetta muuttamatta.

Jos mekaaninen jatke on ulkona tai fly jibi on puomin jatkona, mutta hydrauliset jätteet eivät ole täysin ulkona, katso aputaulukkoa.

Puomin pituudet ja ulottumat



ЛОКОМО A 351 NS 40 ТОНН



Передние оси
Задние оси

1939mm
1831mm